

vita

PROPUESTA
PERSONAJES SABORIZADAS

HALLAZGO

CLAVE

Todos los niños tienen una personalidad diferente, la misma que se refleja en su comportamiento, manera de vestir y apariencia física.

CONCEPT

LOS SÚPER PILAS

Tomando en cuenta el antecedente de la personalidad única de los niños, colocaremos uno específico en cada leche saborizada, que se identifique de acuerdo al sabor. Por ejemplo chocolate un niño activo, frutilla un niño creativo y vainilla uno inteligente. Cada personaje nos dará consejos, tips o recomendaciones de deportes, actividades, reciclaje, estudio, manualidades, cultura, valores, etc. Los empaques llevarán frases representativas de las cualidades de la leche, de sus bondades y beneficios en la salud nutricional de los niños.

PROPUESTA 1

PERSONAJES SABORIZADAS
NIÑOS REALES



CHOCOLATE
MÁS ACTIVO



FRUTILLA
MÁS CREATIVO



VAINILLA
MÁS INTELIGENTE

PROPUESTA 2

PERSONAJES SABORIZADAS
NIÑOS CARTOON



CHOCOLATE
MÁS ACTIVO



FRUTILLA
MÁS CREATIVO



VAINILLA
MÁS INTELIGENTE

REFERENCIAS

MODELADO



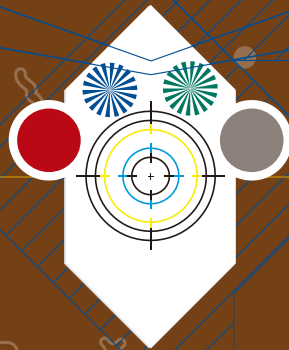
REFERENCIAS

MODELADO





Lote:
F. Elab:
Vence:
PVP:



Agítala y tómalala bien fría



en AZÚCAR
en GRASA

ALTO en AZÚCAR
MEDIO en GRASA
BAJO en SAL

Tiempo máximo de consumo: 180 días
MANTENER EN AMBIENTE FRESCO Y SECO
Refrigérese después de abierto y consumirlo en el menor tiempo posible.

Vita®

Información Nutricional

Tamaño por porción:	200ml
Porción por envase:	1
Cantidad por porción	
Energía (Calorías)	670 kJ (160 kcal)
Energía de grasa (Calorías de grasa)	147 kJ (35 kcal)
% Valor Diario	
Grasa Total 4g	6 %
Ácidos grasos saturados 3g	15 %
Ácidos grasos trans 0g	
Ácidos grasos monoinsaturados 1g	
Ácidos grasos poliinsaturados 0g	
Colesterol 10mg	3 %
Sodio 125mg	5 %
Carbohidratos Totales 24g	8 %
Fibra dietética 0g	0 %
Azúcares 14g	
Proteína 7g	14 %
Calcio	30 %

*Los porcentajes de los valores diarios están basados en una dieta de 8380 kJ (2000 kcal)

Ingredientes:
Leche semidescremada pasteurizada, azúcar, polvo soluble de cacao, estabilizante (monodiglicéridos destilados E471, carboximetilcelulosa E466, carragenina E407), sal yodada, sabor a chocolate, sabor idéntico al natural leche, conservante (nisina 2,5%).
"CONTIENE LECHE" "CONTIENE LACTOSA"



Procesado por: Empresa Pasteurizadora **QUITO S.A.**
Tradición lechera

INDUSTRIA ECUATORIANA
Av. Veintimilla N° 31-044
y Av. Universitaria
Tulcán-Ecuador
Teléfono: (06) 2980-329

CÓDIGO ÚNICO DE BPM:
0007-BPM-AN-0218
NORMA NTE INEN: 708



CONTÁCTANOS EN:
www.vita.com.ec
1800 848 253

Síguenos en
Vita Ecuador



Leche sabor a Chocolate

Leche semidescremada UHT
sabor a chocolate

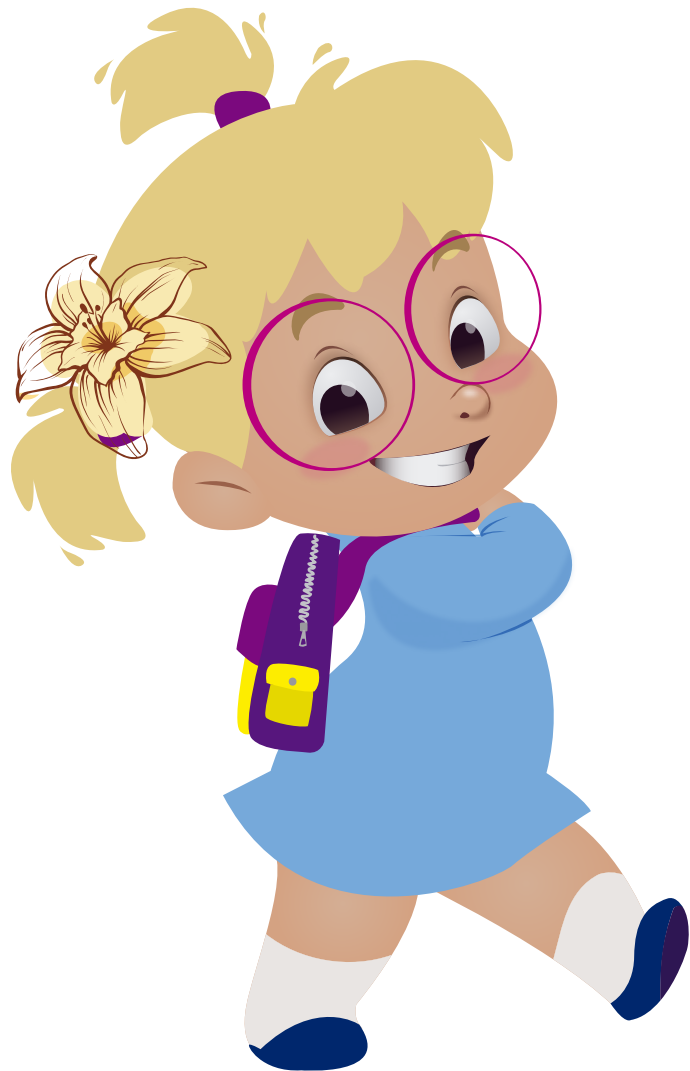
Cont. neto:
200 ml

7861029400072

"Este producto contiene edulcorante no calórico"

¡Hola!
¡Hola, soy Martín! me encanta el deporte y mantengo mis huesos fuertes tomando muuuucha leche con chocolate ya que me ayudan al desarrollo de los huesos creciendo sano y fuerte.

¡Hola!
¡Hola, soy Martín! me encanta el deporte y mantengo mis huesos fuertes tomando muuuucha leche con chocolate ya que me ayudan al desarrollo de los huesos creciendo sano y fuerte.



PVP:
 Venza:
 F. Fab:
 Lote:



Agítala y tómalala bien fría

MEDIO en AZÚCAR

MEDIO en GRASA

BAJO en SAL

MEDIO en AZÚCAR

MEDIO en GRASA

BAJO en SAL

Tiempo máximo de consumo: 180 días
**MANTENER EN AMBIENTE
 FRESCO Y SECO**
 Refrigérese después de abierto y
 consumirlo en el menor tiempo posible.

Información Nutricional	
Tamaño por porción:	200ml
Porción por envase:	1
Cantidad por porción	
Energía (Calorías)	545 kJ (130 kcal)
Energía de grasa (Calorías de grasa)	147 kJ (35 kcal)
% Valor Diario	
Grasa Total 4g	6 %
Ácidos grasos saturados 2,5g	15%
Ácidos grasos trans 0g	
Ácidos grasos monoinsaturados 1g	
Ácidos grasos poliinsaturados 0g	
Colesterol 22mg	7%
Sodio 90mg	4%
Carbohidratos Totales 17g	6%
Fibra dietética 0g	0%
Azúcares 14g	
Proteína 6g	12%
Calcio	28%

*Los porcentajes de los valores diarios están basados en una dieta de 8380 kJ (2000 kcal)

Ingredientes:
 Leche semidescremada pasteurizada, azúcar, esencia de vainilla, colorante natural annato (norbixina), edulcorantes (extracto de estevia (glucósidos de esteviol E960, saborizante natural dulce) y sucralosa E955).
"CONTIENE LECHE" "CONTIENE LACTOSA"

Vita®



Leche sabor a Vainilla

Leche semidescremada UHT
sabor a chocolate

Cont. neto:
200 ml



Procesado por: Empresa
 Pasteurizadora
QUITO S.A.
 Tradición lechera

INDUSTRIA ECUATORIANA
 Av. Veintimilla N° 31-044
 y Av. Universitaria
 Tulcán-Ecuador
 Teléfono: (06) 2980-329

CÓDIGO ÚNICO DE BPM:
 0007-BPM-AN-0218
 NORMA NTE INEN: 708



CONTÁCTANOS EN:
www.vita.com.ec
 1800 848 253

Síguenos en
Vita Ecuador



7861029400171

¡Hola!

¡Hola, soy Vanila! Me encanta curiosear y aprender cosas nuevas cada día. ¿Sabías que la vainilla puede ayudarte a mejorar las defensas de tu organismo?Y aparte es un concentrado que le da un sabor exquisito a las bebidas y comidas..



¡Hola!

¡Hola, soy Vanila! Me encanta curiosear y aprender cosas nuevas cada día. ¿Sabías que la vainilla puede ayudarte a mejorar las defensas de tu organismo?Y aparte es un concentrado que le da un sabor exquisito a las bebidas y comidas..



"Este producto contiene edulcorante no calórico"

466694-4_AE
REV-04

466694-4_AE
REV-04



Lote:
 F. Elab.:
 Verge:
 BVP

Agítala y tómalala bien fría



MEDIO en AZÚCAR

MEDIO en GRASA

BAJO en SAL

MEDIO en AZÚCAR

MEDIO en GRASA

BAJO en SAL

Tiempo máximo de consumo: 180 días
MANTENER EN AMBIENTE FRESCO Y SECO
 Refrigerérese después de abierto y consumirlo en el menor tiempo posible.

Información Nutricional	
Tamaño por porción:	200ml
Porción por envase:	1
Cantidad por porción	
Energía (Calorías)	503 kJ (120 kcal)
Energía de grasa (Calorías de grasa)	147 kJ (35 kcal)
% Valor Diario	
Grasa Total 4g	6 %
Ácidos grasos saturados 2,5g	13%
Ácidos grasos trans 0g	
Ácidos grasos monoinsaturados 1g	
Ácidos grasos poliinsaturados 0g	
Colesterol 17mg	6%
Sodio 90mg	4%
Carbohidratos Totales 15g	5%
Fibra dietética 0g	0%
Azúcares 14g	
Proteína 6g	12%
Calcio	28%

*Los porcentajes de los valores diarios están basados en una dieta de 8380 kJ (2000 kcal)

Ingredientes:
 Leche semidescremada pasteurizada, azúcar, esencia de frutilla (sabor idéntico al natural frutilla y colorante anilura rojo N°40 (E129)), edulcorantes (extracto de estevia (glucósidos de esteviol E960, saborizante natural dulce) y sucralosa E955).
"CONTIENE LECHE" "CONTIENE LACTOSA"

Vita®



Leche sabor a **Frutilla**

Leche semidescremada UHT sabor a frutilla

Cont. neto: **200 ml**



Procesado por: Empresa Pasteurizadora **QUITO.S.A.**
 Tradición lechera

INDUSTRIA ECUATORIANA
 Av. Veintimilla N° 31-044
 y Av. Universitaria
 Tulcán-Ecuador
 Teléfono: (06) 2980-329

CÓDIGO ÚNICO DE BPM:
 0007-BPM-AN-0218
 NORMA NTE INEN: 708

CONTACTANOS EN:
www.vita.com.ec
 1800 848 253

Síguenos en **Vita Ecuador**



7861029400195

¡Hola!
 ¡Hola, soy fersita! amo el rosa, soy muy creativa y me gusta mucho experimentar. Cuando me pongo creativa no hay quien me pare. La creatividad hace que fluya lo mejor de mi.



¡Hola!
 ¡Hola, soy fersita! amo el rosa, soy muy creativa y me gusta mucho experimentar. Cuando me pongo creativa no hay quien me pare. La creatividad hace que fluya lo mejor de mi.



"Este producto contiene edulcorante no calórico"

466694-4 AE
REV-04

466694-4 AE
REV-04

¡Hola!

¡Hola, soy Vanila! Me encanta curiosear y aprender cosas nuevas cada día. ¿Sabías que la vainilla puede ayudarte a mejorar las defensas de tu organismo, y aparte es un concentrado que le da un sabor exquisito a las bebidas y comidas.



¡Hola!

¡Hola, soy Martín! me encanta el deporte y mantengo mis huesos fuertes tomando muuuucha leche con chocolate ya que me ayuda a desarrollarme sano y fuerte.



¡Hola!

¡Hola, soy Fersita! amo el rosa, soy muy creativa y me gusta mucho experimentar. Cuando me pongo a inventar no hay quien me pare. Jugar hace que fluya lo mejor de mí.

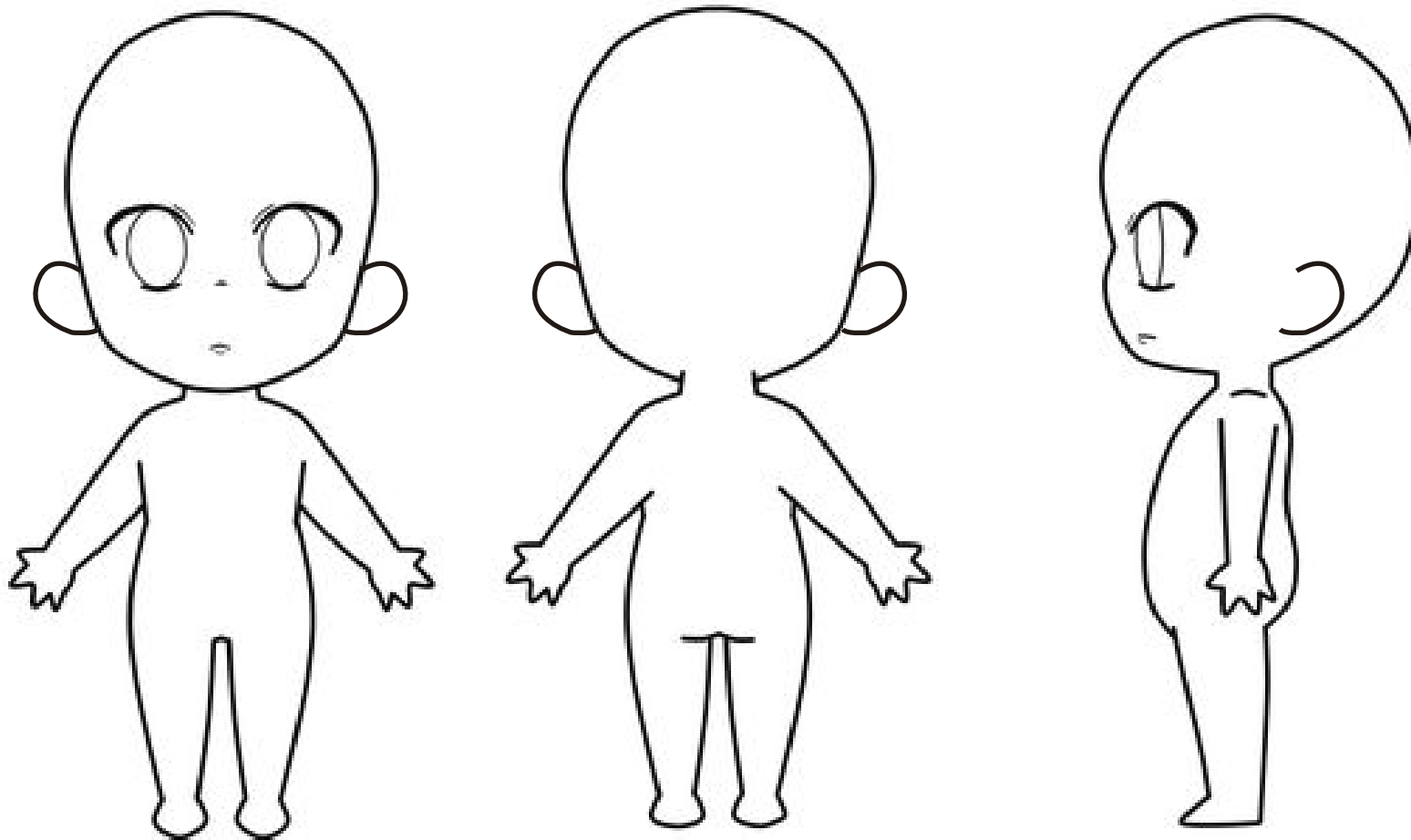




Frontal



Lateral



Esqueleto 360°

GRACIAS